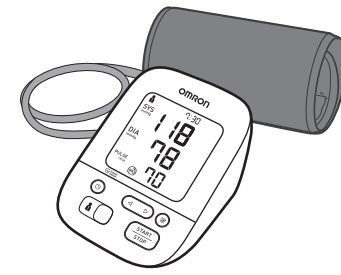


# Instruction Manual **2**

**OMRON**

## Automatic Upper Arm Blood Pressure Monitor **M3 Comfort (HEM-7155-E)** **X3 Comfort (HEM-7155-EO)**



**Intellisense**

IM2-HEM-7155-E-E3-02-10/2019

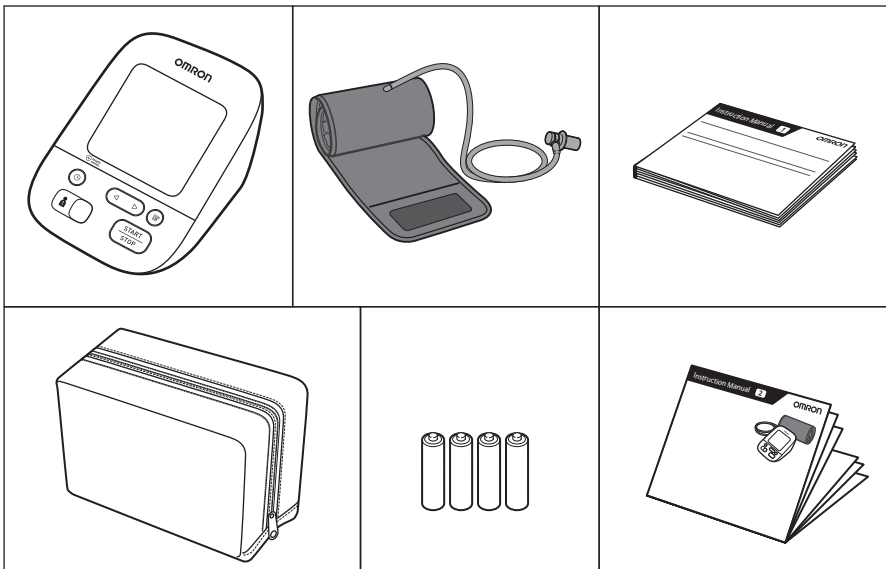
All for Healthcare

### Read instruction manual **1** and **2** before use.

- ET** Enne kasutamist lugege läbi kasutusjuhendid **1** ja **2**.
- LV** Pirms lietošanas izlasiet lietošanas instrukciju **1** un **2**.
- LT** Prieš naudodami, perskaitykite naudojimo instrukciją **1** ir **2**.
- BG** Преди употреба прочетете ръководството за употреба **1** и **2**.
- SR** Pre upotrebu pročitajte uputstvo za upotrebu **1** i **2**.
- RO** Citiți manualul de instrucțiuni **1** și **2** înainte de utilizare.

### **1** Package Contents

- ET** Pakendi sisu
- LV** Iepakojuma saturs
- LT** Pakuotės turinys
- BG** Съдържание на комплекта
- SR** Sadržaj pakovanja
- RO** Conținutul pachetului



### **2** Preparing for a Measurement

- ET** Mõõtmiseks valmistumine
- LV** Sagatavošanās mērīšanai
- LT** Pasiruošimas matavimui
- BG** Подготовка за измерване
- SR** Priprema za merenje
- RO** Pregătirea pentru măsurare

#### 30 minutes before

- ET** 30 minutit enne
- LV** 30 minūtes pirms mērījumu veikšanas
- LT** 30 minučių prieš
- BG** 30 минути преди това
- SR** 30 minuta pre merenja
- RO** Cu 30 de minute înainte



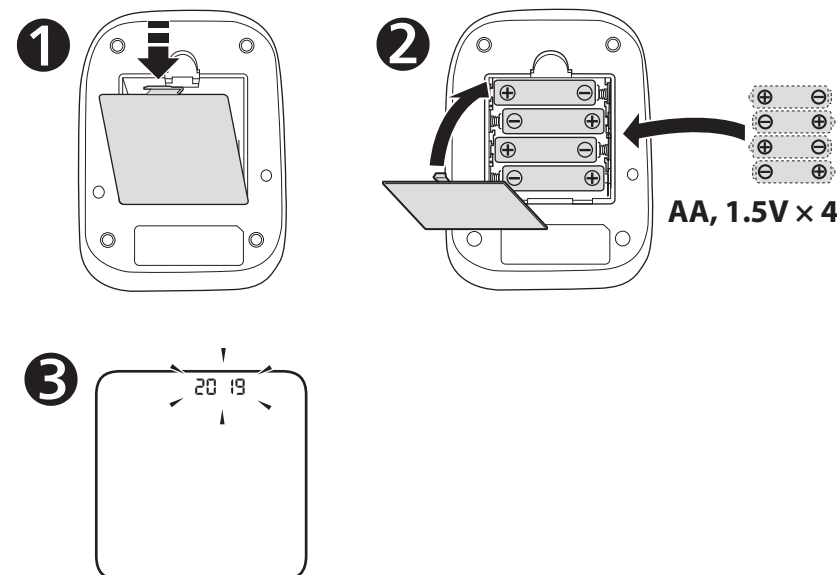
#### 5 minutes before: Relax and rest.

- ET** 5 minutit enne: lõõgastuge ja puhake.
- LV** 5 minūtes pirms mērījumu veikšanas: atslābinieties un atpūties.
- LT** 5 minutės prieš: atsipalaiduokite ir pailsėkite.
- BG** 5 минути преди това: Отпуснете се и починете.
- SR** 5 minuta pre merenja: opustite se i odmorite.
- RO** Cu 5 minute înainte: relaxați-vă și odihniți-vă.



### **3** Installing Batteries

- ET** Patareide paigaldamine
- LV** Bateriju ievietošana
- LT** Baterijų įdėjimas
- BG** Поставяне на батериите
- SR** Postavljanje baterija
- RO** Instalarea bateriilor

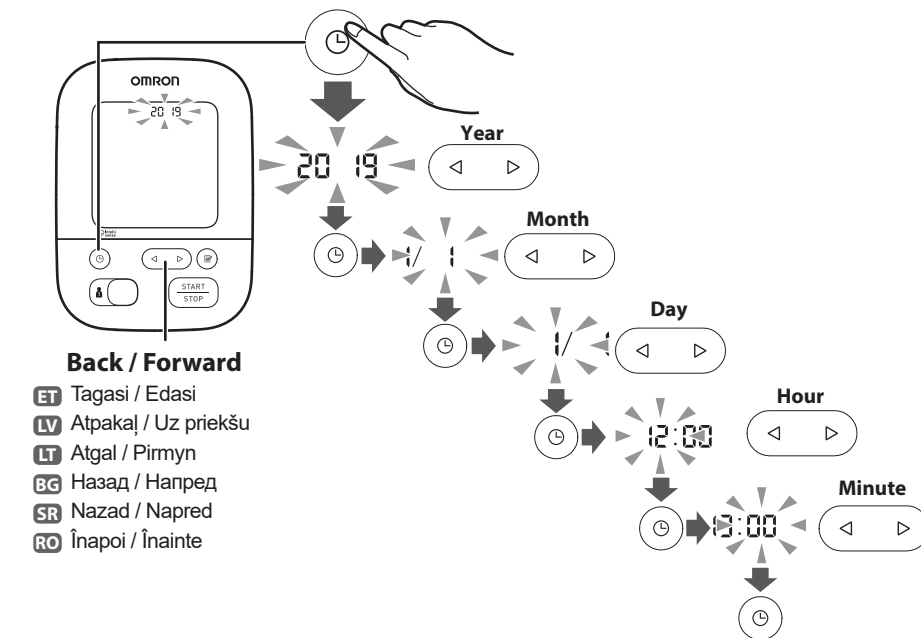


### **4** Setting Date and Time

- ET** Kuupäeva ja kellaaaja määramine
- LV** Datuma un laika iestatīšana
- LT** Datos ir laiko nustatymas
- BG** Настройка на дата и час
- SR** Podešavanje datuma i vremena
- RO** Setarea datei și a orei

#### Set year > month > day > hour > minute.

- ET** Seadke aasta > kuu > päev > tund > minut.
- LV** Iestatiet gadu > mēnesi > dienu > stundu > minūti.
- LT** Nustatykite metus > mėnesį > dieną > valandą > minutę.
- BG** Настройте година > месец > ден > час > минута.
- SR** Podesite godinu > mesec > dan > sat > minut.
- RO** Setati year (anul) > month (luna) > day (ziua) > hour (ora) > minute (minutele).

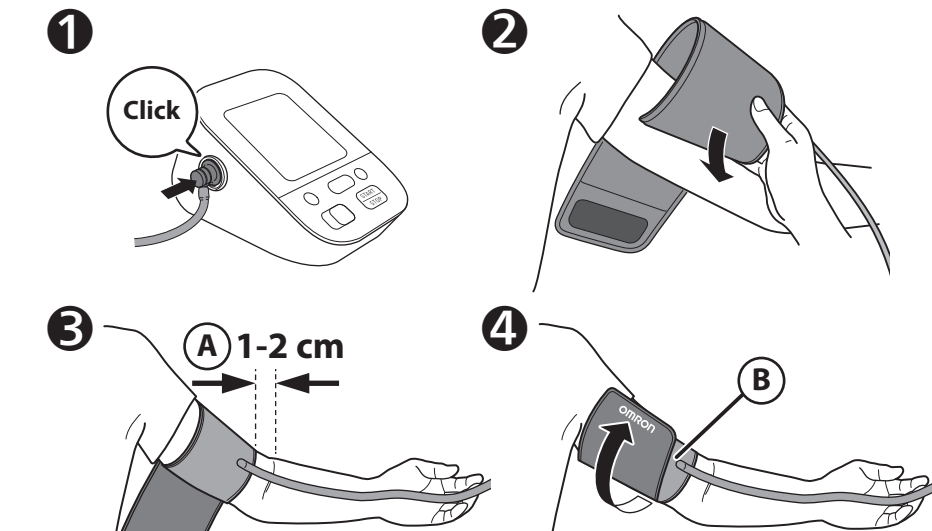


#### Back / Forward

- ET** Tagasi / Edasi
- LV** Atpakaļ / Uz priekšu
- LT** Atgal / Pirmyn
- BG** Назад / Напред
- SR** Nazad / Napred
- RO** Înapoi / Înainte

### **5** Applying the Cuff on the Left Arm

- ET** Manseti paigaldamine vasakule õlavarrelle
- LV** Aproces uzliksana uz kreisās rokas
- LT** Rankovės uždėjimas ant kairiosios rankos
- BG** Поставяне на маншета на лявата ръка
- SR** Postavljanje manžetne na levu ruku
- RO** Amplasarea manșonului pe brațul stâng



#### A Tube side of the cuff should be 1 - 2 cm above the inside elbow.

- ET** Manseti voolikupoolne külg peab jääma küünarnukist 1 kuni 2 cm kõrgemale.
- LV** Aproces apakšmalai jāatrodas 1–2 cm virs elkoņa.
- LT** Rankovės su vamzdeliu pusė turi būti 1–2 cm aukščiau alkūnės vidinės pusės.
- BG** Страната на въздухопровода на маншета трябва да е на 1–2 cm над вътрешната страна на лакътя.
- SR** Strana manžetne sa cevčicom treba da bude 1–2 cm iznad unutrašnje strane lakta.
- RO** Tubul manșonului ar trebui să se afle la 1 - 2 cm deasupra porțiunii interioare a cotului.

#### B Make sure that air tube is on the inside of your arm and wrap the cuff securely so it can no longer slip round.

- ET** Jätke õhuvoolik käsivarre siseküljele ja mähkige mansett piisavalt tihedalt, et see ei libiseks.
- LV** Pārliecinieties, ka gaisa cauruliņš atrodas Jūsu rokas iekšpusē, un cieši aplieciet aproci, lai tā nekustās.
- LT** Įsitinkite, kad oro tiekimo vamzdelis būtų jūsų rankos vidinėje pusėje ir tvirtai apvyniokite rankovę, kad ji negalėtų suktis aplink.
- BG** Уверете се, че въздухопроводът е от вътрешната страна на ръката ви и увийте маншета здраво, за да не може повече да се изплъзне настрана.
- SR** Proverite da li je cevčica za vazduh na unutrašnjoj strani ruke i čvrsto obmotajte manžetnu tako da više ne može da se okreće.
- RO** Asigurați-vă că tubul de aer este poziționat pe partea interioară a brațului dumneavoastră și înfășurați ferm manșonul pentru a nu aluneca.

#### If taking measurements on the right arm, refer to:

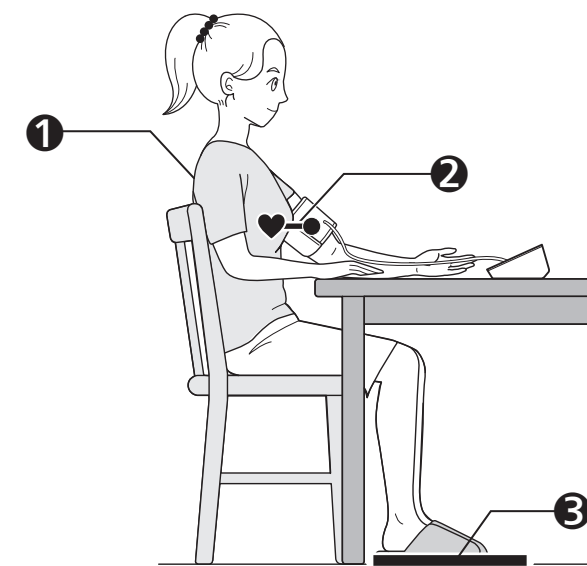
- ET** Kui mõõdate paremal õlavarrel, vt:
- LV** Ja veicat mērīšanu uz labās rokas, lūdzu, skatiet:
- LT** Jeigu matuojate ant dešinės rankos, žr.:
- BG** Ако правите измерванията на дясната ръка, вижте:
- SR** Ako merenje obavljate na desnoj ruci, pogledajte:
- RO** Dacă efectuați măsurătorile pe brațul drept, consultați:



Instruction Manual **1**  
2.3

### **6** Sitting Correctly

- ET** Õigesti istumine
- LV** Pareizs sēdus stāvoklis
- LT** Tinkamas sėdėjimas
- BG** Седнете правилно
- SR** Pravilno sedenje
- RO** Poziția așezat corectă



### **1** Sit comfortably with your back and arm supported.

- ET** Istuge mugavalt, selg ja käsivars toetatud.
- LV** Ērti apsedieties, atbalstot muguru un roku.
- LT** Sėdėkite patogiai atrėmę nugarą ir pasidėję ranką.
- BG** Седнете удобно така, че гърбът и ръката ви да имат опора.
- SR** Sedite udobno tako da su vam leđa i ruka oslonjeni na neku površinu.
- RO** Stați așezat într-o poziție confortabilă, cu spatele și cu brațul sprijinite.

### **2** Place the arm cuff at the same level as your heart.

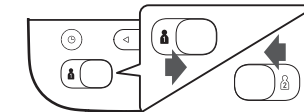
- ET** Paigutage mansett südamega ühele kõrgusele.
- LV** Aprocei jāatrodas Jūsu sirds līmenī.
- LT** Uždėkite rankovę širdies lygyje.
- BG** Поставете маншета за ръка на едно ниво със сърцето ви.
- SR** Manžetnu za ruku postavite u visini srca.
- RO** Amplasați manșonul la același nivel cu inima.

### **3** Keep feet flat, legs uncrossed, remain still and do not talk.

- ET** Hoidke jalad maas, mitte ristatult, istuge liikumatult ja ärge rääkige.
- LV** Turiet pēdas uz grīdas, nesakrustojiet kājas, nekustieties un nerunājiet.
- LT** Pėdas pastatykite lygiai, kojų nesukryžiuokite, būkite ramūs ir nekalbėkite.
- BG** Задръжте стъпалата си на пода, не кръстосвайте крака, останете неподвижни и не говорете.
- SR** Stopala treba da stoje ravno, noge ne treba da budu prekrštene, ostanite mirni i ne pričajte.
- RO** Țineți tălpile drepte pe sol, picioarele neîncrucșate, nu vă mișcați și nu vorbiți.

### **7** Selecting User ID (1 or 2)

- ET** Kasutajatunnuse valimine (1 või 2)
- LV** Izvēlieties lietotāja ID (1 vai 2)
- LT** Naudotojo ID (1 arba 2) pasirinkimas
- BG** Избор на идентификатор на потребител (1 или 2)
- SR** Biranje ID-a korisnika (1 ili 2)
- RO** Selectarea ID-ului de utilizator (1 sau 2)

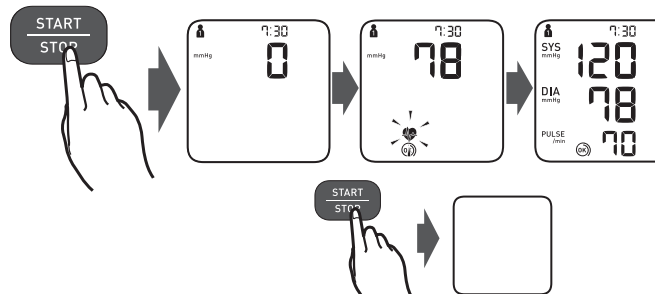


#### Switching user ID enables you to save readings for 2 people.

- ET** Kasutajatunnuse valimine võimaldab salvestada kahe inimese näidud.
- LV** Lietotāju ID pārslēgšana ļauj saglabāt mērījumu rezultātus 2 cilvēkiem.
- LT** Naudotojo ID perjungimas suteikia galimybę išsaugoti 2 žmonių rodmenis.
- BG** Превключване на друг идентификатор на потребител ви позволява да запазвате отчитания за 2 лица.
- SR** Promena ID-a korisnika vam omogućava da sačuvate rezultate merenja za 2 osobe.
- RO** Comutarea între ID-urile de utilizator vă permite să salvați valorile pentru 2 persoane.

### **8** Taking a Measurement

- ET** Mõõtmine
- LV** Mērījuma veikšana
- LT** Matavimas
- BG** Измерване
- SR** Merenje
- RO** Efectuarea unei măsurători



#### When the [START/STOP] button is pressed, the measurement is taken and saved automatically.

- ET** Nupu [START/STOP] vajutamisel tehakse mõõtmine ning mõõtmistulemus salvestatakse automaatselt.
- LV** Nospiežot pogu [START/STOP] (Sakt/pārtraukt), tiek veikta mērīšana un mērījums automātiski saglabāts.
- LT** Paspaudus mygtuką [START/STOP], atliekamas ir automatiškai išsaugomas matavimas.
- BG** Когато бутонът [START/STOP] е натиснат, измерването се извършва и запазва автоматично.
- SR** Kada se pritisne taster [START/STOP], merenje se obavlja i čuva automatski.
- RO** Când este apăsat butonul [START/STOP], măsurătoarea este efectuată și salvată automat.

