



Електронна цигара
РЪКОВОДСТВО ЗА ПОТРЕБИТЕЛЯ
Electronic Cigarette
USER MANUAL



ДОБРЕ ДОШЛИ В ЕДИН ПО-ЗДРАВΟΣЛОВЕН НАЧИН НА ЖИВОТ

Поздравления за покупката на електронна цигара Gamucci Micro. Вие направихте правилен избор, тъй като Вашето решение да предпочетете един по-здравословен начин на живот означава, че Вие ще създадете по-полезна и природосъобразна среда както за Вас самите, така и за околните.

Преди да започнете да използвате Gamucci Micro, моля, прочетете внимателно това ръководство, за да получите максимално удовлетворение от електронната цигара Gamucci.

Пазете ръководството на сигурно място за бъдещи справки.

ИНФОРМАЦИЯ ЗА БЕЗОПАСНА УПОТРЕБА

За безопасна и ефективна употреба на електронната цигара Gamucci и спомагателните ѝ продукти, моля, прочетете внимателно следващата информация и следвайте точно инструкциите за употреба.

Употреба на електронна цигара Gamucci

След като успешно сте поставили батерия и нов пълнител, електронната цигара Gamucci вече е в режим на готовност, при който пушенето започва при засмукване на горната част на пълнителя. След продължителна употреба ще забележите, че обемът на дима намалява, което е индикация за подмяна на пълнителя. Когато заряда на използваната литиева батерия бъде изразходван, индикаторът на предната

СЪДЪРЖАНИЕ НА КУТИЯТА



ИНФОРМАЦИЯ ЗА БЕЗОПАСНА УПОТРЕБА

Употреба на зарядното устройство

Завийте литиевата батерия към зарядното устройство. То работи при напрежение на мрежата 100 – 240 V 50/60 Hz. Винаги изключвайте зарядното устройство от мрежата преди да го почистите. Никога не използвайте зарядното устройство навън или във влажна среда.

Употреба на обществени места

Електронната цигара не предизвиква пасивно пушене, нито замърсява околната среда. Не е необходимо да я палите, така че не съществува опасност от възникване на пожар. Този продукт може да бъде използван безопасно на повечето обществени места. Gamucci произвежда единствено безвредна пара.

част на цигарата ще започне да мига продължително. В такъв случай трябва да презаредите батерията.

ИНФОРМАЦИЯ ЗА ПРОДУКТА

Електронната цигара Gamucci използва съвременна микроелектронна технология на изпаряване при вдишване на никотиновия разтвор, който е извлечен от тютюневи листа, за да задоволи нуждите на пушача. Използваният никотинов разтвор съдържа никотин, тютюневи аромати и нетоксичен разтвор.

Предимства на електронната цигара

- Gamucci не съдържа катрани и канцерогенни вещества, вредни за човешкото тяло.
- Не е запалима и не съдържа нито едно от над 4000 опасни химически субстанции, съдържащи се в тютюна.
- Безвредна е за околните и не замърсява околната среда за разлика от „пасивното пушене“.
- Не съществува риск от пожар и Gamucci може да бъде използвана на обществени места.
- Gamucci не съдържа източник на електромагнитни излъчвания.
- Никотиновото съдържание на всеки пълнител се равнява приблизително на 15 обикновени цигари.

КОМПОНЕНТИ НА GAMUCCI

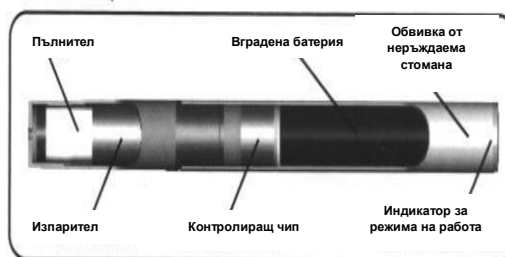
Пълнител

Пълнителят на електронна цигара се състои от мундшук и контейнер за течности. Никотиновият разтвор се намира в контейнера. В разтвора не се съдържат катрани или канцерогенни вещества. Пълнителят е за еднократна употреба. Никотиновото съдържание може да бъде ВИСОКО /HIGH/ (16 мг никотин), СРЕДНО /MEDIUM/ (11 мг никотин), НИСКО /LOW/ (6 мг никотин) или БЕЗ /NON/ (0 мг никотин). В

КОМПОНЕНТИ НА GAMUCCI

Тяло на цигарата

Тялото на цигарата представлява интегрирана структура, състояща се от обвивка от неръждаема стомана, литиево-йонна батерия, интелигентен чип и контролни вериги, изпарител и пълнител. Индикаторът за режима на работа се намира в предната част на продукта.

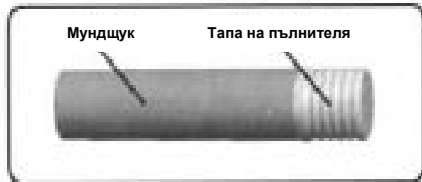


КОМПОНЕНТИ НА GAMUCCI

Батерия и зарядно устройство

Електронната цигара Gamucci използва специална 3.7v литиево-йонна батерия и зарядно устройство за нея. Тези устройства са специфични за продукта и не могат да бъдат заменени от други литиеви батерии или зарядни устройства. Входното напрежение на зарядното устройство е 100 – 240 V 50/60 Hz. При пътуване, моля, обърнете внимание дали напрежението на местната ел. мрежа съвпада с това на зарядното устройство.

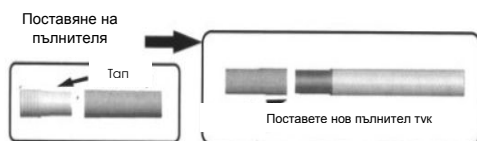
допълнение се предлагат и различни аромати, така че всеки да открие своя избор.



ИНСТРУКЦИИ ЗА УПОТРЕБА

Поставяне

1. Извадете пълнителя от пакета и отстранете тапата.
2. Поставете пълнителя върху тялото на цигарата.



ИНСТРУКЦИИ ЗА УПОТРЕБА

Замяна на батерията

Когато индикаторът отпред на електронната цигара започне да мига бавно и последователно 20 пъти, това означава, че батерията трябва да бъде сменена или заредена.



КАК ДА ЗАРЕЖДАМЕ БАТЕРИЯТА

Когато индикаторът отпред на Gamucci започне да присветва, батерията трябва да бъде заредена. За целта свържете охранващият кабел със зарядното устройство, след което завийте батерията към зарядното и включете в ел. мрежа. След зареждане от 3-4 часа светлината на индикатора от червена ще стане зелена, което означава, че батерията е напълно заредена. Отстранете батерията от зарядното устройство и го изключете от ел. мрежа по съответния начин.

ИНСТРУКЦИИ ЗА УПОТРЕБА

Действие

Когато всмукнете ("дръпнете") от Gamucci, се задейства ел. верига и индикаторът на предната част на цигарата светва веднага. Когато престанете да всмуквате, изпаряването съответно също ще спре и цигарата ще премине в режим на готовност.

Винаги трябва да използвате Gamucci в хоризонтално положение. Вградените програми, контролирани от микрокомпютъра, притежават функция за самопочистване. Когато броят дръпвания от цигарата надвиши 1 500, индикаторът ще светне продължително за 6 секунди. Това означава, че програмите извършват автоматично почистване на продукта.

ИНСТРУКЦИИ ЗА УПОТРЕБА

Замяна на пълнителя

Когато количеството дим намалее значително, моля сменете пълнителя.



ВНИМАНИЕ

- Не зареждайте продуктът в близост до източник на висока температура.
- Ако батерията започне да излъчва каквото и да е мирис или топлина или се наблюдават каквито и да е нередности по време на зареждане, незабавно отстранете батерията от ел. мрежа или от продукта и прекратете употребата ѝ.
- Зарядното устройство може да бъде използвано единствено за зареждане на литиево-йонната батерия на електронна цигара Gamucci. Не опитвайте да използвате устройството за зареждане на каквито и да е други батерии.
- Съхранявайте тази електронна цигара и пълнителите ѝ далеч от деца.
- Първоначалното зареждане на батерията трябва да продължи 8 часа. Следващите зареждания продължават по 3-4 часа.
- Никога не поставяйте никотиновият разтвор директно в устата.
- Не позволявайте удар между този високотехнологичен



ОПРЕДЕЛЕНИЯ НА ЗАКОНА ЗА ПУШЕНЕТО

Електронната цигара Gamucci може законно да бъде употребявана в помещения, където традиционното пушене е забранено. Някои от определенията в Закона за забрана на пушенето (Великобритания) са:

(а) „Пушене“ се отнася за пушене на тютюн или каквото и да е друго, съдържащо тютюн, или пушене на друга субстанция, и

(б) „Пушенето“ включва притежание на запален тютюн или каквото и да е запалена субстанция, съдържаща тютюн, или притежание на каквото и да е запалена субстанция в състояние, което позволява пушенето ѝ.

ГАРАНЦИЯ

Гаранцията на производителя напълно покрива повреди по изпарителя, презаредимите батерии и зарядното устройство за срок от 12 месеца. Ако един или няколко от тези компоненти се повредят през първите 12 месеца употреба, Вие имате право на безплатна замяна или ремонт. Моля, запазете оригиналният документ от покупката, за да бъде валидна гаранцията.

Използвайте само пълнители GAMUCCI с Вашата електронна цигара Gamucci Classic. Пълнителите GAMUCCI се произвеждат, използвайки най-висококачествени съставки.

продукт и други предмети.

- За да бъде предотвратена прекалена употреба и за да се удължи живота на продукта, индикаторът ще присветва в продължение на 10 секунди, ако дръпнете 15 или повече пъти в рамките на една минута.

ОПРЕДЕЛЕНИЯ НА ЗАКОНА ЗА ПУШЕНЕТО

Ключовите думи в законодателството са „пушене“ и „запален“, тъй като дадена субстанция трябва да бъде запалена, за да има „пушене“.

Електронната цигара Gamucci не се пали и не произвежда пушек. Излизащият дим е резултат на изпаряване и представлява просто безвредна пара. Съответно, употребата на този продукт не нарушава Закона за пушенето. Съдържанието на никотин също не води до нарушаване на закона, тъй като продуктът не се пали и следователно „пушене“ не протича.

ЗАБРАНЕНО ЗА УПОТРЕБА ОТ

- Непълнолетни под 18 години
- Хора, алергични или чувствителни към никотин
- Бременни жени и кърмачки

За допълнителна информация относно нашите продукти, моля, посетете нашият уебсайт:

www.GAMUCCI-BG.com

www.GAMUCCI.com

GAMUCCI Limited, 1 Great Chapel Street, Soho, London. W1F 8FA. United Kingdom.

© GAMUCCI Limited. Всички права запазени. GAMUCCI и логото на GAMUCCI са търговски марки или регистрирани търговски марки на GAMUCCI Limited.

Никотинът води до силно пристрастяване. Gamucci не е предвидена като устройство за отказване от тютюнопушенето. Gamucci е просто здравословна алтернатива на традиционното тютюнопушене.

•