

## Charly - Детски овлажнител за въздух с етерично масло

### ИНСТРУКЦИЯ ЗА УПОТРЕБА

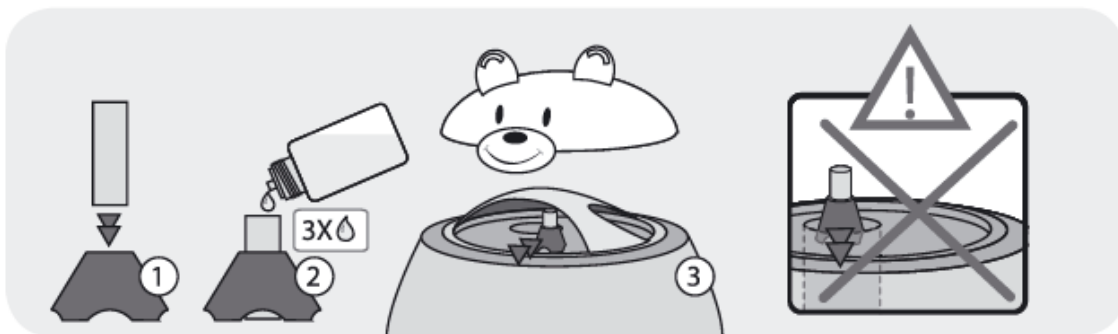
Благодарим ви за проявения интерес към CHARLY за Деца на LANAFORM®. Този овлажнител използва високочестотен генератор на трептения, който произвежда ултразвук за разпръскването на водата на миниатюрни частици с диаметър от порядъка на 1 до 5 µm. Вентилационната система разпръсква водата под формата на студена мъгла и по този начин осигурява желаната влажност. Тази влага прилича на лека мъгла при излизането си от уреда.

### **МОЛЯ, ПРОЧЕТЕТЕ ВСИЧКИ ИНСТРУКЦИИ ПРЕДИ ДА ИЗПОЛЗВАТЕ ВАШИЯ ОВЛАЖНИТЕЛ, ОСОБЕНО ТЕЗИ НЯКОЛКО ОСНОВНИ ПРЕПОРЪКИ ЗА БЕЗОПАСНОСТ:**

- Винаги поставяйте овлажнителя върху твърда, равна и хоризонтална повърхност, най-малко на ПЕТНАДЕСЕТ сантиметра от стената и го отдалечете от източници на топлина като печки, радиатори и др. Овлажнителят може да не работи правилно върху нехоризонтална повърхност.
  - Проверете дали напрежението на вашата мрежа отговаря на това на уреда.
  - Поставете овлажнителя на недостъпно за деца място. Не оставяйте деца да си играят с уреда.
  - Преди употреба развийте кабела и се уверете, че не е повреден. Не използвайте уреда, ако кабелът е повреден.
  - Не включвайте и не изключвайте щепсела с мокри ръце.
  - Никога не разглобявайте основното тяло.
  - Никога не включвайте да работи никакъв уред с повреден кабел или щепсел, или след някаква неизправност или повреда. В такъв случай занесете уреда при най-близкия дистрибутор/оторизиран сервис за преглед, ремонт или евентуална настройка.
  - Никога не прибавяйте алкални вещества в резервоара за вода.
  - Не разтърсвайте уреда. Това може да предизвика разливане на вода в основното тяло и да засегне функционирането му.
  - Не оставяйте овлажнителя на слънце за дълго време.
  - Ако по време на работа усетите ненормална миризма, изключете уреда и го занесете за преглед от квалифициран специалист.
  - Изключвайте уреда преди да го почиствате или да извадите резервоара.
  - Никога не пийте водата или потопените компоненти докато уреда работи.
  - Никога не включвайте овлажнителя, когато няма вода в контейнера.
  - Никога не драскайте ултразвуковия преобразувател.
  - За да предпазите компонентите от повреда, никога не оставяйте да пръска вода върху основното тяло.
  - Никога не мийте цялото тяло с вода и не го потапяйте.
  - Ултразвуковият овлажнител трябва редовно да се почиства. С тази цел прочетете препоръките за почистване в настоящата инструкция и ги спазвайте.
  - Не използвайте овлажнителя, ако въздухът в стаята вече е достатъчно влажен (най-малко 50% относителна влажност).
- Излишъка от влага се проявява като конденз по студените повърхности или студените стени на стаята. За да определите правилно процента на влажност на стаята, използвайте влагомер, който може да намерите в повечето магазини за домашни потреби и хипермаркетите.
- Ако захранващият кабел е повреден, той трябва да бъде сменен със специален кабел или подобен, какъвто може да се намери при доставчика или гаранционния му сервис.
  - Този уред не е предвиден да бъде използван от лица (включително деца) с намалени физически, сетивни или психични способности, както и от лица, на които им липсва необходимият опит или познания, освен ако не са могли да се възползват от помощта на лице, отговарящо за тяхната безопасност, което да упражни надзор или да даде необходимите предварителни инструкции относно употребата на уреда. Уместно е децата да се наглеждат, за да сте сигурни, че не си играят с уреда.

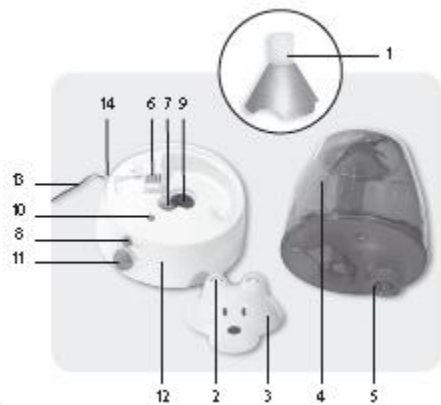
### ДОПЪЛНИТЕЛНА ИНФОРМАЦИЯ ЗА УПОТРЕБАТА НА ЕТЕРИЧНИ МАСЛА

- Овлажнителят е снабден с ваничка за етерични масла (не са включени). Преди да използвате етеричните масла се информирайте за отрицателните последици за здравето, които може да предизвика употребата на тези продукти.
- Винаги избирайте качествени етерични масла: чисти и 100% натурални и предназначени за разпръскване. Използвайте ги умерено и внимателно. Спазвайте указанията и предупрежденията, записани върху опаковките на етеричните масла, като особено обърнете внимание върху факта, че:
  - Употребата на етерични масла е забранена за бременни жени и хора с епилепсия или страдащи от астма или алергия, от лица със сърдечни проблеми или с тежки патологии.
  - В стаята на бебе (на по-малко от 3 години) се позволява употребата на етерични масла само за не повече от 10 минути и единствено когато бебето не е в стаята.
- Внимавайте децата и малолетните да не си играят с уреда и да не го ползват.
- Само няколко капки (най-много 3-4) етерични масла са достатъчни да осигурят добра работа на уреда и разпръскването на парфюма. Прекомерна употреба на етерични масла би могла да повреди уреда.
- Маслата могат да бъдат поставяни единствено във ваничката предвидена за тази цел.
- Никога не изливайте етеричните масла направо в резервоара за вода на вашия овлажнител, тъй като това би могло да повреди уреда неправилно.
- Lanafom® не може да бъде считана за отговорна в случай на непредвидена повреда, дължаща се на всяка употреба, противна на тези, изискани в тази инструкция за употреба.



### СЪСТАВНИ ЧАСТИ

- 1- Ваничка за етеричните масла
- 2- Дюза
- 3- Капак
- 4- Резервоар
- 5- Запушалка на резервоара
- 6- Струйник на вентилатора
- 7- Поплавък
- 8- Ионизатор
- 9- Ултразвуков преобразувател
- 10- Датчик
- 11- Настройване на парата
- 12- Основа
- 13- Кабел
- 14- Бутон за включване/изключване



## УКАЗАНИЯ ЗА УПОТРЕБА

### Характеристики :

- Вместимост 5 L
- Работи непрекъснато над 17 часа при максимална сила на парата
- Лесен за пълнене резервоар за вода
- Вградено приспособление за безопасност, което автоматично прекъсва работата на дифузера, когато резервоара за вода е празен. Отбележете, че уредът вече не работи, макар светлинният индикатор да продължава да свети.
- Тих и икономичен
- Висококачественият ултразвуков преобразувател гарантира правилна и продължителна работа.
- Ваничка за етеричните масла, която позволява да се разпръскват етерични масла.

### Функции :

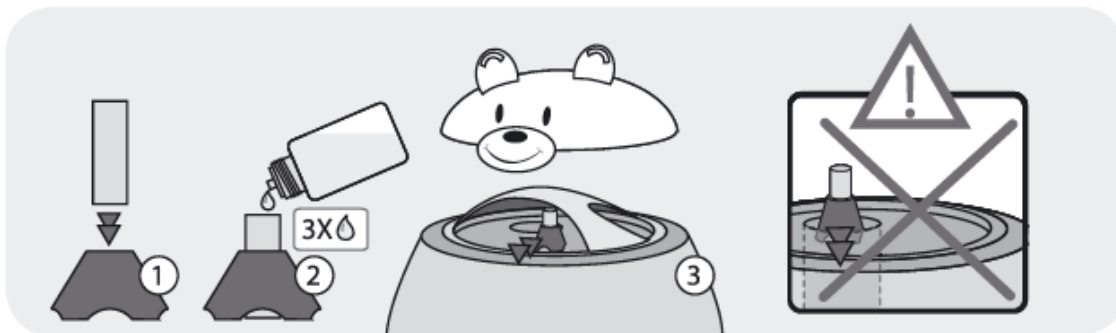
- Да повишава и регулира относителната влажност на стаята
- Да отстранява електростатичните заряди
- Да подобрява качеството на околния въздух

### Начин на употреба :

- Поставете уреда в стаята половин час преди да го включите, за да се адаптира към околната температура.
- Препоръчва се употреба на уреда при температура между 5 и 40°C и при относителна влажност на въздуха по-малка от 50% RH.
- Извадете резервоара, съдържащ водата от уреда и развийте запушалката, като я въртите в посока обратна на часовниковата стрелка.
- Напълнете резервоара с преварена или дестилирана вода с температура максимум 40°C. Уверете се, че силиконовият пръстен е на мястото си, след това затворете капака.
- Уверете се, че резервоарът е чист и не пропуска вода и след това внимателно го поставете върху основното тяло.
- Със сухи ръце включете щепсела и пуснете уреда. Натиснете бутона „включване/изключване“, разположен до електрическия кабел на уреда. Главният светлинен индикатор светва. Уредът започва работа. Настройте желаната сила на парата като завъртите бутона за контролиране на силата на парата.
- Можете да включвате и изключвате йонизиращата функция с натискане на бутона йонизатор, разположен над бутона за регулиране на парата.

### Употреба на Ароматни масла

За разпръскването на ароматни масла в стаята използвайте единствено ваничката, предвидена за тази цел и доставена с уреда.



### ВНИМАНИЕ!

Не сипвайте етеричните масла направо в резервоара за вода, защото това би могло да повреди непоправимо уреда.

**ВНИМАНИЕ : ВЪПРЕКИ УСТРОЙСТВОТО ЗА БЕЗОПАСНОСТ, КОЕТО СПИРА РАБОТАТА НА УЛТРАЗВУКОВИЯ ПРЕОБРАЗУВАТЕЛ, ИЗБЯГВАЙТЕ ДОКОЛКОТО Е ВЪЗМОЖНО, ДА ОСТАВЯТЕ УРЕДА ВКЛЮЧЕН В МРЕЖАТА. НЕ ВКЛЮЧВАЙТЕ И НЕ ИЗКЛЮЧВАЙТЕ ЩЕПСЕЛА С МОКРИ РЪЦЕ.**

### ПОДРЪЖКА И СГЛОБЯВАНЕ

Ако водата е твърда, тоест ако съдържа много калций и магнезий, тя може да отложи „бял прах“ в уреда и да предизвика твърдо варовиково отлагане по повърхността на контейнера, върху ултразвуковия преобразувател (метална пластина, която произвежда ултразвуките) и върху вътрешните стени на резервоара за вода. Варовикът по повърхността на ултразвуковия преобразувател не позволява на уреда да работи както трябва.

#### Ние съветваме :

- да се използва преварена и охладена вода или дестилирана вода за всяка употреба,
- да се почиства резервоара на всеки 3 дни, да се почиства ултразвуковия преобразувател всяка седмица,
- да се сменя по-често водата в резервоара, за да остава прясна, да не се оставя в него повече от 2 дни,
- да се почиства целия уред и да се уверите, че всичките му части са напълно сухи, когато не работи.

#### За да почистите ултразвуковия преобразувател :

Капнете от 2 до 5 капки оцет върху повърхността и оставете да престои от 2 до 5 минути. Изчеткайте варовика от повърхността с помощта на мека четка. Не използвайте твърд инструмент, за да стържете повърхността. Изплакнете ултразвуковия преобразувател с чиста вода. Не използвайте сапун или други алкални вещества, за да почистите ултразвуковия преобразувател.

#### За да почистите корпуса на контейнера :

Почистете контейнера за водата с помощта на мек парцал и с оцет, ако има варовик ИЛИ варовикови утайки във вътрешността. Ако варовикът покрива защитният прекъсвач, капнете няколко капки оцет и го почистете с четка. Изплакнете контейнера с чиста вода.

**Сглобяване :**

Почистете и изсушете грижливо ултразвуковия овлажнител, като следвайте инструкциите за поддръжка. Оставете го да изсъхне напълно преди да го сглобите. Не го сглобявайте като оставите вода в основата. Поставете уреда на сухо и проветриво място, далече от достъпа на деца.

**ПОВРЕДИ И ОТСТРАНЯВАНЕ**

В случай на лошо функциониране, в условията на нормална употреба, направете справка със следната таблица :

Повреда	Възможни причини	Отстраняване
Не изпуска въздух и пара	Няма електрическо захранване	Включете уреда в ел.мрежата
	Изключен главен прекъсвач	Включете главния прекъсвач
	Нивото на водата в резервоара е твърде ниско	Долейте вода в резервоара
	Теч от резервоара за вода	Затворете добре запушалката на резервоара
Изпуска въздух, но не изпуска пара	Няма вода в резервоара	Напълнете резервоара
	Датчикът за нивото на водата не е в правилно положение	Поставете датчика за нивото на водата в правилното положение.
	Температурата на корпуса е много ниска.	Поставете корпуса в помещение със стайна температура за половин час преди употребата.
Пара със странна миризма	Застояла от дълго време вода в резервоара.	Почистете резервоара и го напълнете с прясна вода.
Слаб интензитет	Има прекалено много вода в улея.	Изпразнете водата от улея и поставете обратно резервоара.
	Контролът за интензитета на парата е на минимума.	Регулирайте бутона за контрол.
	Утайки върху ултразвуковия преобразувател.	Почистете ултразвуковия преобразувател.
	Водата е много студена.	Използвайте вода с нормална температура.
	Водата не е чиста.	Почистете резервоара и сипете в него прясна вода.
Парата не се издига	Контролът за интензитета на парата е на минимума.	Регулирайте бутона за контрол.
	Резервоарът и корпуса не пасват напълно.	Внимавайте да си паснат.
	Вентилаторът не работи добре.	Поискайте специалист да провери вентилатора в корпуса.
Шум	Резонанс, който се дължи на много ниско ниво на водата в резервоара.	Добавете вода в резервоара.
	Резонанс, който се дължи на нестабилна повърхност.	Поставете корпуса върху стабилна повърхност.

**СЪВЕТИ ЗА ИЗХВЪРЛЯНЕТО НА ОТПАДЪЦИТЕ**

- Опаковката е направена изцяло от материали, безопасни за околната среда, които могат да се предадат в централите за разделно събиране на общината ви, за да бъдат използвани за вторични суровини. Кашонът може да се изхвърли в контейнер за събиране на хартия. Опаковъчното фолио трябва да бъде предадено в центъра за сортиране и рециклиране на общината ви.
- Ако повече няма да използвате уреда, го изхвърлете по начин, който пази околната среда и в съответствие със законите разпоредби.

**ОГРАНИЧЕНА ГАРАНЦИЯ:**

LANAFORM® гарантира, че този уред няма никакъв недостатък на материала, нито фабричен дефект считано от датата му на покупка за период от две години, с изключение на долните уточнения.

Гаранцията на LANAFORM® не покрива щетите, причинени в резултат на нормално износване на този уред. Освен това гаранцията на този уред LANAFORM® не покрива щетите, причинени в резултат на всякаква неправилна или несвойствена употреба или също на всякаква лоша употреба, инцидент, закрепване на всеки неразрешен аксесоар, внесена промяна в уреда или при всякаво друго условие, независимо от какъв вид, което не попада под контрола на LANAFORM®.

LANAFORM® няма да се счита отговорна за всеки вид щета - допълнителна, последваща или специална.

Всички гаранции, които се поддържат за годност на уреда, са ограничени до период от две години считано от датата на първоначалната покупка само ако може да бъде представено копие от доказателството за покупката.

При приемане LANAFORM® ще поправи или ще смени, в зависимост от случая, уреда ви и ще ви го върне обратно. Гаранцията се извършва само към Сервизния Център на LANAFORM®. Всяка дейност на поддръжка на този уред, поверена на лице, различно от Сервизния Център на LANAFORM® анулира настоящата гаранция.