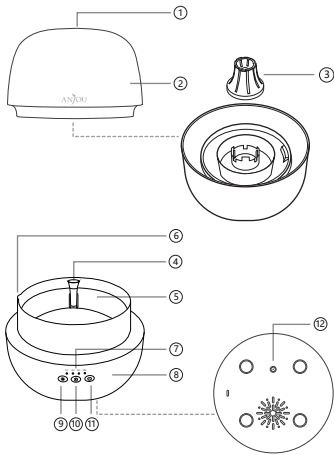


ANJOU



Диаграма

1. Дюза
2. Капак
3. Приглушаващ капак
4. Резервоар за етерично масло
5. Резервоар за вода

6. Отвор за източване
7. Времени индикатор
8. Основа
9. Бутон за светлина
10. Бутон за време
11. Включване/Бутон за дим
12. Захранващ вход

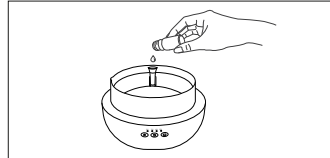
Спецификации

Модел	AJ-AD019
Изход зарядно	24V / 500mA
Мощност	<10W
Време на работа	>5ч (Силен дим) >8ч (Слаб дим)
Изходящ дим	60 мл (Силен дим) 30 мл (Слаб дим)
Воден резервоар	300мл
Ултразвукова честота	2.4Mhz

Как се използва

Внимание

1. Моля първо добавете вода към резервоара, след това етеричните масла до маркираното място в предвидения контейнер или докато не започне да се изпарява. Ако не се усеща мирис, съотношението вода-масло не е правилно. Моля добавете още етерично масло.

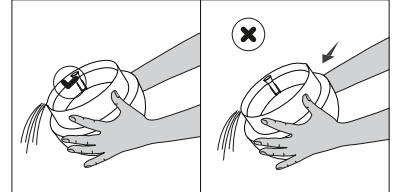


2. Препоръчително е да се използва филтрирана или дестилирана вода.
3. Канелените етерични масла са с по-висока плътност и вискозитет от водата и ще потъне на дъното. Препоръчва се етеричните масла да се добавят директно на водната повърхност, за да ускори разтварянето им.

Добавяне и Източване на Вода

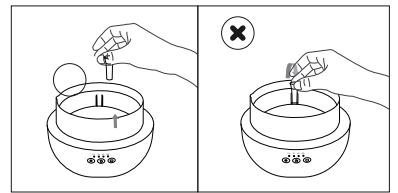
1. Премахнете капака, добавете вода в резервоара не повече от максималното позволено. Добавете няколко капки етерично масло в контейнера, докато не се разлее леко. Затворете обратно капака.

2. Излейте ненужната вода чрез улея от страни, ако е нужно.



3. Изчистете резервоара с вода с предоставената четка, когато мръсотията се наслои.

Бележка:
Никога не поставяйте етерично масло, когато няма вода в резервоара.



Почистване

ВАЖНО

Моля изключете уреда преди да започнете да го чистите!

Основно почистване

1. Изпразнете резервоара от вода.
2. Добавете 3-5г (чаена лъжица) сода бикарбонат / NaHCO₃ в резервоара.
3. Напълнете резервоара наполовина с топла вода (200-250мл, 50° C) и разбъркайте докато се разтвори содата.
4. Оставете да се накисне за 3-5мин и забършете резервоара и капака с малка четка или мека кърпа използвайки състава.
5. Източете състава и изплакнете с чешмяна вода.
6. Избършете отвън и отвътре с мека и суха кърпа.
7. Премахнете остатъците от сода, ако има такива.

Дълбоко почистване

Препоръчва се да го правите веднъж месечно или ако дима намалее в следствие на замърсяване.

1. Изпразнете резервоара от вода.
2. Добавете 2-3 чаени лъжици сода бикарбонат или 2-3 резена свеж лимон в резервоара.
3. Напълнете резервоара наполовина с топла вода (200-250мл, 50° C) и разбъркайте докато се разтвори.
4. Оставете да се накисне за около половин час.
5. Старателно изчистете мръсотията на дъното на резервоара с малка четка
6. Избършете капака на резервоара с малка четка или мека кърпа.

Бележки

1. Може да използвате почистващ препарат, ако нямате хлехна сода. Но содата действа по-добре срещу масла.
2. Не изплаквайте под директна водна струя: Внимавайте да не попадне вода по бутоните, лампичките или под захранващия кабел.
3. Не се препоръчва да почиствате уреда с бял оцет тъй като той може да нанесе постоянна щета по уреда.

Защита от ниско ниво на водата

Дифузера ще се изключи автоматично, когато нивото на водата в резервоара е на привършване. Когато добавите още вода в него, той ще се включи в режим на готовност.

Задаване на светлинния режим и яркост

1. Натиснете бутона за светлина веднъж, за да се включи автоматичния сменящ се режим на осветяване състоящ се от 7 различни цвята.
2. Натиснете още веднъж, за да останете на текущия цвят. Продължете да натискате бутона, за да сменете ръчно цвета.
3. Натиснете бутона два пъти, за да намалите яркостта на 50%. Натиснете още два пъти, за да се върнете на 100%.
4. Натиснете и задръжте бутона за 2 секунди, за да изключите осветяването.

Задаване на таймера

1. Когато уреда е включен, натиснете Таймер Бутона, за да го настроите за 1 / 4 / 8 часа или да изключите таймера. Лампичката съответстваща на продължителността на режима ще светне.
2. Когато таймера е включен, натиснете и задръжте Таймер бутона за 2 секунди, за да го изключите.

Режим на спане

1. В режим на спане, всички светлини ще се изключат и силата на дима ще остане същата като преди от преди включването на режима.
2. Настройте пускането на дима чрез натискане на бутона за дим. Той ще светне веднъж за слаб дим, два пъти за силен и след това ще се изключи.
3. Натиснете бутона за таймер, за да зададете автоматично изключване след определено време указано чрез светлинния индикатор.



Правилно изхвърляне на този продукт (електрически и електронни отпадъци)
Този продукт е маркиран със символа обозначаващ, че той и неговите електронни аксесоари не трябва да бъдат изхвърляни с други общи битови отпадъци. За да предотвратите евентуална вреда на околната среда или човешкото здраве от неправилно изхвърляне на отпадъци, моля отделете тези елементи от другите видове отпадъци и ги рециклирайте отговорно, за да насърчите устойчивото повторно използване на материалните ресурси. Свържете се с продавача, от който сте закупили този продукт, или с местния си държавен орган, за повече подробности за това къде и как могат да се вземат тези продукти за екологично рециклиране. Този продукт и неговите електронни аксесоари не трябва да се смесват с други търговски отпадъци за изхвърляне.

